

# 新規発売のお知らせ

病理切り出し用コルク板を新規で販売いたします。

KA439-05・06 病理用コルク板

《対象ユーザー》

病院(病理検査室)、家畜保健衛生所、水産試験所、食肉センター、衛生研究所等

関連製品もあわせてご参照ください

KE439-05~

病理用コルク板

新規発売



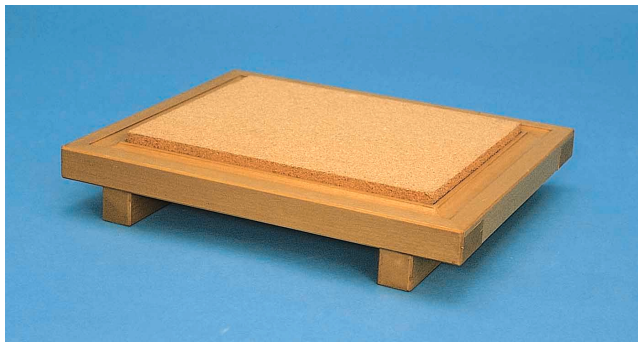
- 厚さ20mmの標本切断用コルク板です。

コードNo.	規 格	価 格
KE439-05	W500×D400×H20mm	12,000
-06	W400×D300×H20mm	10,000

別注サイズも扱いますので、メール等でお問い合わせください。

KE438~440

検出 台



- 標本切断時の刃物の損傷防止用のコルク板が張ってあります。(木製)
- 刃物防止用として合成樹脂板を用いていて台隅に目盛板があり、標本寸法を正確に切断することができます。

コードNo.	規 格	価 格
KE438	W300×D450×H50mm (木製)	28,600
KE439	W300×D250×H50mm (木製)	24,000
KE440	W525×D315×H40mm (ステンレス製)	98,000

KE321

先細ピンセット



- 各種組織標本作製時に使用します。

コードNo.	KE321
材 質	ステンレス製 (SUS-304)
外 寸 法	全長110mm
価 格	1,500

※鮮明なプリント用データをご希望の方は、お問い合わせフォームまたはメールにてご請求ください。メール(PDF添付)にて送付致します。

MMC  
MINATO MEDICAL CORPORATION

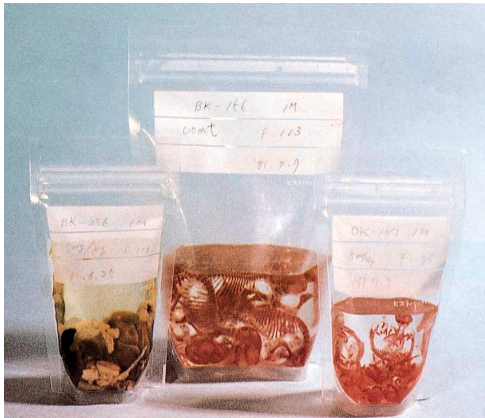
ミナトメディカル株式会社

本郷営業所 〒113-0034 東京都文京区湯島2-31-10-601  
TEL: 03-5803-9876(代) FAX: 03-5803-9873  
E-mail: hongo@minatomedical.com  
http://www.minatomedical.com

※仕様・写真等は改良のため予告なしに変更することがあります。

## KE550~552

### ヒストパック



- 特殊な底加工のため、液体を充填することにより、立てることができ、上部はチャック付です。
- 表面に鉛筆やボールペン等で記入できる特殊加工の記入欄を装備しています。

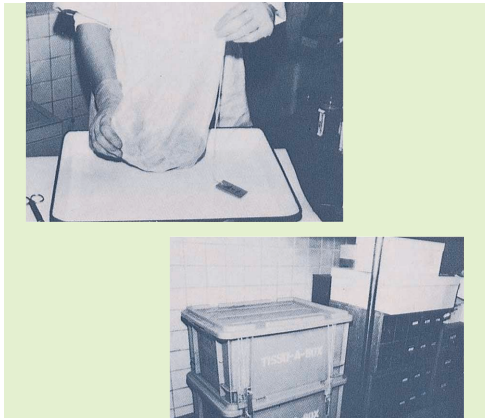
#### 2009年1月 価格変更

(改訂後)

コードNo.	型 式	サイズ	包 装	価 格
KE550-01	L-1	90×25×160mm	500枚入	23,000
-02	L-2	150×35×220mm	500枚入	36,000
KE552	L-3	220×65×310mm	300枚入	52,000
KE552-01	L-15	130×55×180mm	1000枚入	66,000
-03	L-5	300×65×450mm	200枚入	66,000
-02	ヒストファイルボックス		10枚入	18,000

## KE553~558

### ティッシュパック



- テトロンに特殊加工したメッシュ付の袋で、ホルマリン、アルコール等の固定液によっても変化しません。
- 検体毎の焼却が可能です。

#### 2009年1月 価格改定

(改訂後)

コードNo.	型 式	規 格	価 格
KE553	T-0	40× 70mm 木札なし 1,000枚入	17,400
KE554	T-1	110× 90mm 木札共 200枚入	37,500
KE555	T-2	165×125mm 木札共 100枚入	21,800
KE556	T-3	235×180mm 木札共 100枚入	25,000
KE557	T-4	345×250mm 木札共 100枚入	40,000

KE558 収納箱 (W420×D320×H210mm) ¥6,600

## KE320

### 先細針 (木柄付)

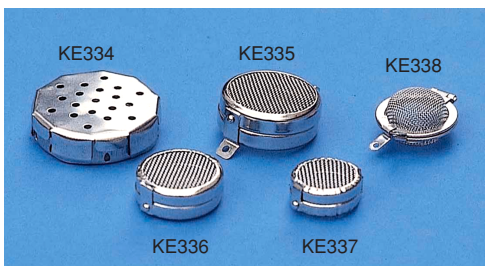


- 各種組織標本作製に使用します。
- 針部はステンレス製で、柄の部分はベーク製です。

コードNo.	KE320
材 質	ステンレス製 (SUS-304)
外 寸 法	全長180mm
価 格	3,000

## KE334~338

### 包埋かご



- 組織標本片を水やアルコール等で洗浄する時に使用します。

コードNo.	規 格	入数	価 格
KE334	φ 35×10mmステン製	10	25,000
KE335	大 φ 30網カゴ黄銅製	10	25,000
KE336	中 φ 25 "	10	21,000
KE337	小 φ 20 "	10	20,000
KE338	S φ 25網カゴ ステン製	10	40,000