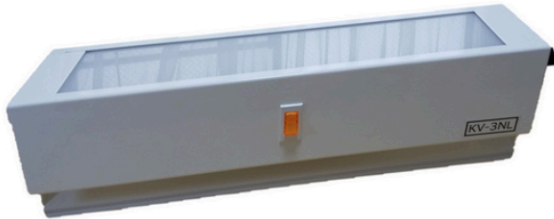


# 生化学・血清・細菌検査

**KC273****血液血清観察箱 KV-3NL**

- ガラス板凝集像や血液型判定用等、血液・血清検査での像（反応パターン）を観察する時に使用します。
- 照明（LED）が内蔵されていますので明瞭で、肉眼視する時に見易いように斜めに傾斜することができます。

コードNo.	KC273
形式	KV-3NL
照明	直管型 10形 昼光色
消費電力	5W
外寸法	W410×D100×H110mm
電源	AC100V 50/60Hz
重量	2kg
価格	51,000